



CHỨNG KHOÁN DẦU KHÍ
PETROVIETNAM SECURITIES INC.

PSI

Bản tin PSI

MORNING HIGHLIGHTS

30.10.2023

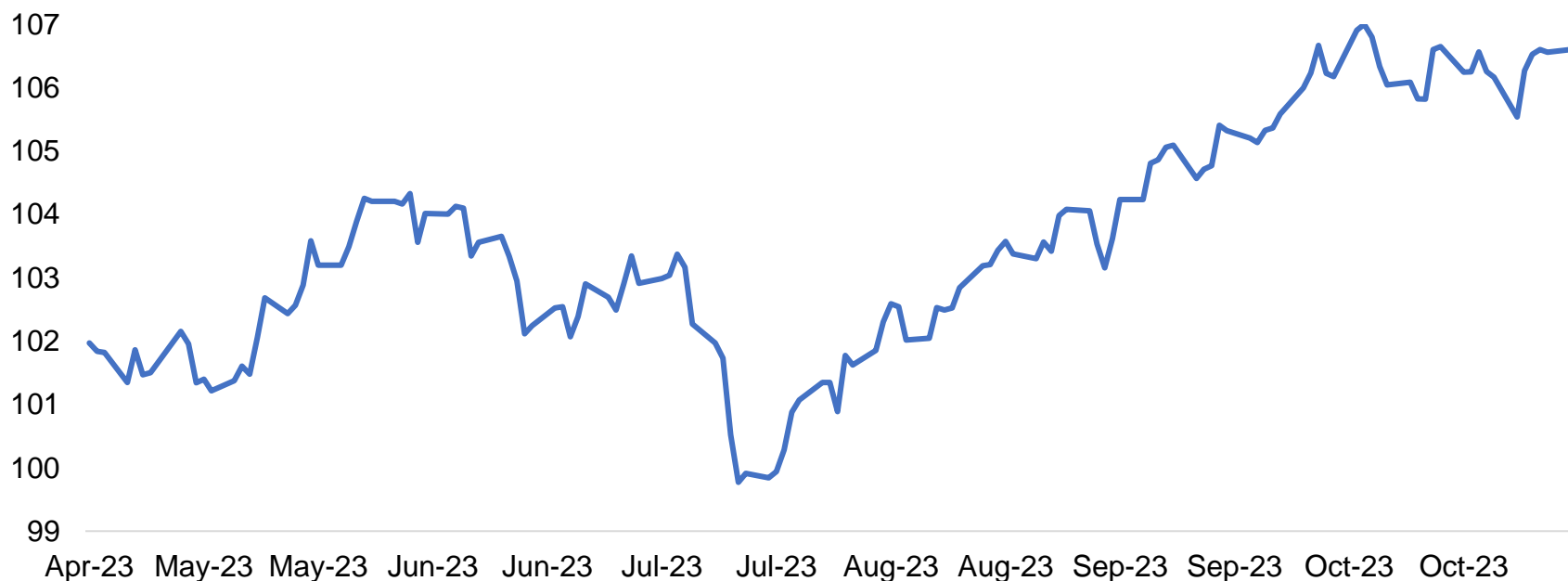
Bản tin PSI – MORNING HIGHLIGHTS

ĐIỂM NHẤN VĨ MÔ

CPI tháng 10/2023 tăng nhẹ 0,08% so với tháng trước. Theo Tổng cục Thống kê, trong mức tăng 0,08% của CPI tháng 10/2023 so với tháng trước, có 9 nhóm hàng hóa và dịch vụ có chỉ số giá tăng, 2 nhóm hàng có chỉ số giá giảm. Trong đó, việc một số địa phương thực hiện tăng học phí, giá gạo trong nước tăng theo giá gạo xuất khẩu là những nguyên nhân quan trọng làm tăng CPI tháng 10. Ở chiều ngược lại, giá xăng dầu trong nước điều chỉnh giảm giúp hạ nhiệt chỉ số giá trong tháng 10.

Dollar index giảm 0,04% xuống 106,6.

Dollar index



Bản tin PSI – MORNING HIGHLIGHTS

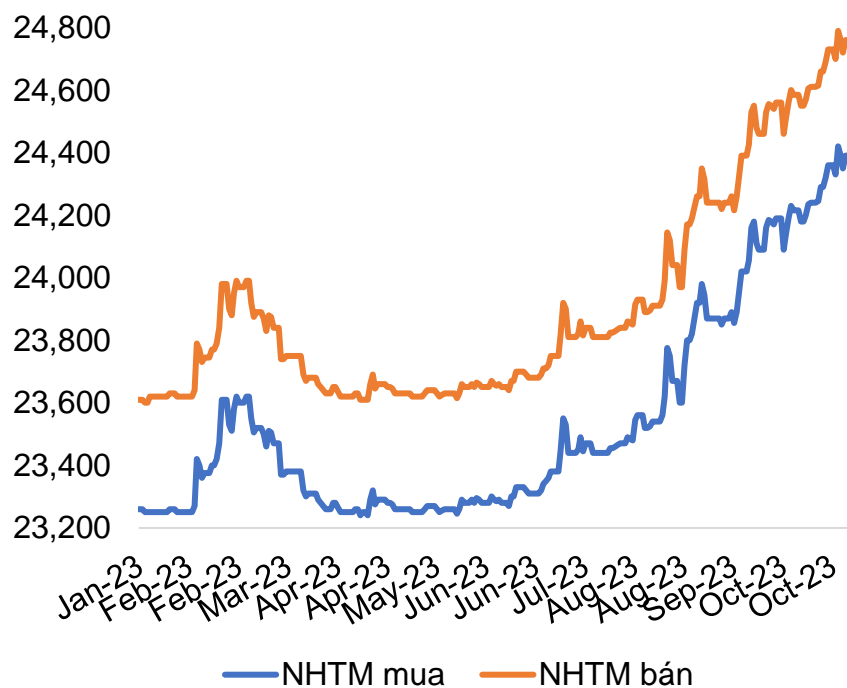
ĐIỂM NHẤN VĨ MÔ

Tại thị trường trong nước, lãi suất liên ngân hàng qua đêm giảm về mức 1,89%.

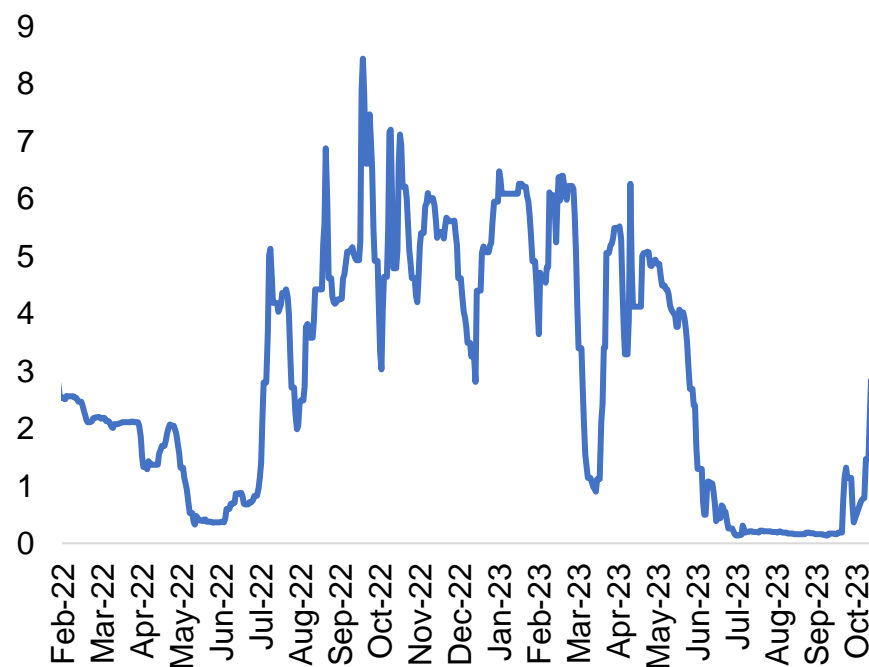
Tỷ giá USD/VND tại NHTM hôm nay giảm 30 đồng ở cả hai chiều, giao dịch ở mức 24.360 – 24.730

Vietcombank công bố BCTC quý III/2023. Theo đó, lợi nhuận trước thuế quý 3 năm nay của Vietcombank đạt 9.051 tỷ đồng, tăng 19,6% so với cùng kỳ năm 2022. Luỹ kế 9 tháng đầu năm, lợi nhuận trước thuế Vietcombank đạt 29.550 tỷ đồng, tăng 18,5% so với cùng kỳ. Lãi sau thuế đạt 23.694 tỷ đồng. Tại ngày 30/9/2023, tổng tài sản Vietcombank ở mức hơn 1,73 triệu tỷ đồng, giảm 4,5% so với đầu năm. Dư nợ cho vay khách hàng của Vietcombank tăng hơn 44.700 tỷ trong 9 tháng đầu năm, tương đương tăng 3,9%.

Tỷ giá USD/VND



Lãi suất liên ngân hàng qua đêm



Bản tin PSI – MORNING HIGHLIGHTS

ĐIỂM NHẤN THỊ TRƯỜNG

TỔNG QUAN

- Thị trường mở cửa với biên độ biến động khá mạnh, VN-Index có lúc bật lên 5 điểm nhưng nhanh chóng quay đầu giảm điểm. Kết phiên sáng, chỉ số VN-Index giảm xuống mức 1.049,55 điểm, giảm 5,9 điểm (-0,56%).
- Kết phiên giao dịch, chỉ số VN-Index tăng 5,17 điểm (+0,49%) lên mức 1.060,62 điểm. Độ rộng thị trường mở rộng khi có 309 mã tăng, 165 mã giảm. Nhóm VN30 hôm nay diễn biến tương đối tích cực khi có 19 cổ phiếu tăng giá, 7 mã tăng giá. Tổng khối lượng giao dịch trên toàn thị trường đạt hơn 0,82 tỷ đơn vị, tổng giá trị giao dịch đạt 15.629 tỷ đồng. Nhà đầu tư nước ngoài hôm nay bán ròng hơn 310 tỷ đồng trên cả 3 sàn.
- Cổ phiếu dầu khí hôm nay giao dịch tương đối tích cực với những cổ phiếu như, PVB (+8,38%), PVC (+2,96%), PVD (+2,58%), PVS (+4,21%)....

NHÓM NGÀNH NGÂN HÀNG:

- Nhóm cổ phiếu ngành ngân hàng là trụ cột giúp nâng đỡ đà tăng của chỉ số VN-Index tại phiên hôm nay khi có 19 mã tăng giá và 3 mã giảm điểm. Những mã cổ phiếu tăng điểm mạnh nhất là LPB (+6,99%), VIB (+4,32%), BID (+3,58%), EIB (+3,49%)...Một vài mã cổ phiếu giảm điểm là SGB (-2,90%), TCB (-0,84%), CTG (-0,53%),....

Bản tin PSI – MORNING HIGHLIGHTS

TỔNG QUAN NGÀNH NGÂN HÀNG

Chỉ tiêu	Giá trị	% T-1
Vốn hóa (tỷ VNĐ)	1,735,115	1.26%
KLGD (cp)	121,773,213	-42.37%
- Khớp lệnh	89,861,083	-52.66%
- Thỏa thuận	31,912,130	48.52%
GTGD (tỷ VNĐ)	2,455.75	-41.86%
- Khớp lệnh	1,787.05	-52.76%
- Thỏa thuận	668.70	51.56%
Giao dịch NĐTNN		
- KL mua/(bán) ròng (cp)	(3,503,128)	
- GT mua/(bán) ròng (tỷ VNĐ)	(68.92)	
Số mã cổ phiếu tăng/ giảm		
- Tăng	19	
- Không thay đổi	5	
- Giảm	3	



CHỨNG KHOÁN DẦU KHÍ
PETROVIETNAM SECURITIES INC.

PSI

LIÊN HỆ CÔNG TY CỔ PHẦN CHỨNG KHOÁN DẦU KHÍ

Tòa nhà Hanoitourist, số 18 Lý Thường Kiệt, Hoàn Kiếm, Hà Nội
ĐT: + 84 4 3934 3888 - Fax: +84 3934 3999 - Website: www.psi.vn

Chi nhánh TP. Hồ Chí Minh

Lầu 1, tòa nhà PVFCCo, số 43 Mạc Đĩnh Chi, Phường Đa Kao, Quận 1, Tp. Hồ Chí Minh
Điện thoại: (84-8) 3914 6789
Fax: (84-8) 3914 6969

Chi nhánh TP. Vũng Tàu

Tầng 5, tòa nhà Silver Sea, số 47 Ba Cu, Tp. Vũng Tàu
Điện thoại: (84-64) 254520/22/23/24/26
Fax: (84-64) 625 4521

Chi nhánh TP. Đà Nẵng

Tầng G và Tầng 1, Tòa nhà PVcomBank Đà Nẵng, Lô A2.1 đường 30 tháng 4, phường Hòa Cường Bắc, Quận Hải Châu, TP. Đà Nẵng
Điện thoại: (84-236) 389 9338
Fax: (84-236) 38 9933

TRUNG TÂM PHÂN TÍCH TUYÊN BỐ MIỄN TRÁCH NHIỆM

Các thông tin và nhận định trong báo cáo này được PSI đưa ra dựa trên những nguồn tin mà PSI coi là đáng tin cậy vào thời điểm công bố. Tuy nhiên, PSI không đảm bảo tính đầy đủ và chính xác tuyệt đối của các thông tin này.

Báo cáo được đưa ra dựa trên các quan điểm của cá nhân chuyên viên phân tích, không nhằm mục đích chào bán, lôi kéo nhà đầu tư mua bán, nắm giữ chứng khoán. Nhà đầu tư chỉ nên sử dụng báo cáo này như một nguồn tham khảo cho quyết định đầu tư của mình và PSI sẽ không chịu bất cứ trách nhiệm nào trước nhà đầu tư cũng như đối tượng được nhắc đến trong báo cáo này về những tổn thất có thể xảy ra khi đầu tư hoặc thông tin sai lệch về đối tượng được nhắc đến trong báo cáo này.